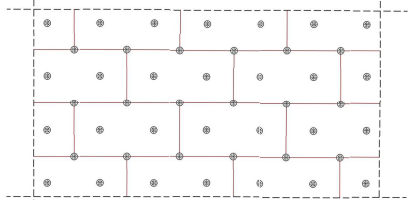
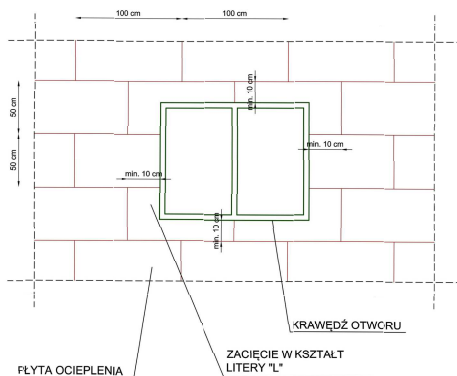


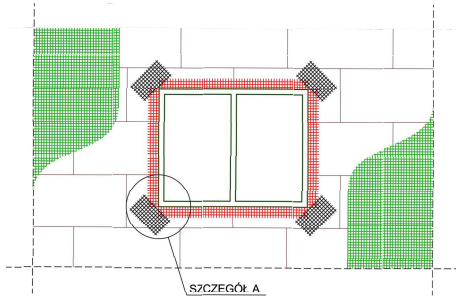
ROZMIESZCZENIE ŁĄCZNIKÓW MECHANICZNYCH
Ilość: 8 szt./m²



ROZMIESZCZENIE PŁYT WOKÓŁ OTWORU OKIENNEGO

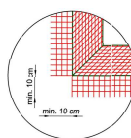


ZBROJENIE NAROŻNIKÓW OKIENNYCH

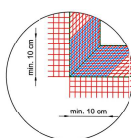


SZCZEGÓŁ A - KOLEJNOŚĆ ZBROJENIA NAROŻNIKÓW WOKÓŁ OTWORÓW

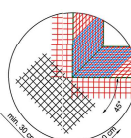
ETAP 1
Zbrojenie krawędzi otworu



ETAP 2
Zbrojenie wewnętrznych narożników otworu

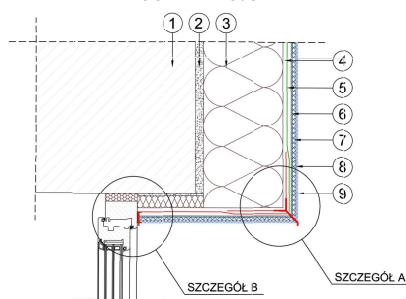


ETAP 3
Zbrojenie diagonalne otworu

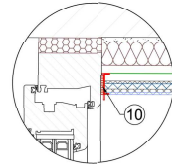


ETAP 4
Zbrojenie na całej powierzchni ocieplenia.

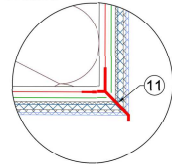
DOCIEPLENIE OŚCIEŻY



SZCZEGÓŁ A

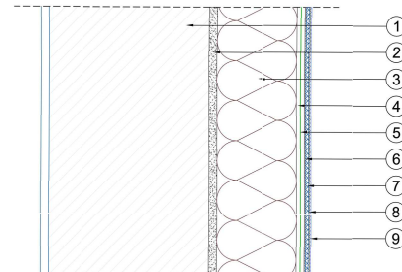


SZCZEGÓŁ B



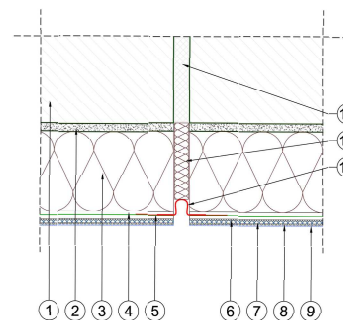
1. PODŁOŻE
2. ZAPRAWA/ MASA/ KLEJ DO MOCOWANIA WYROBU DO IZOLACJI CIEPLNEJ
3. WYROB DO IZOLACJI CIEPLNEJ
4. ZAPRAWA/ MASA DO WYKONYWANIA WARSTWY ZBROJONEJ
5. SIATKA ZBROJĄCA ZATOPIONA W ZAPRAWIE/ MASIE DO WYKONYWANIA WARSTWY ZBROJONEJ
6. ŚRODEK GRUNTUJĄCY POD ZAPRAWĘ/ MASĘ TYNKARSKĄ
7. ZAPRAWA/ MASA TYNKARSKA
8. ŚRODEK GRUNTUJĄCY POD FARBĘ LUB IMPREGNAT (OPCJONALNIE)
9. FARBA LUB IMPREGNAT (OPCJONALNIE)
10. LISTWA PRZYKRYCIENNA Z SIATKĄ
11. LISTWA OKAPNIKOWA Z SIATKĄ

ROZKŁAD SYSTEMU ETICS



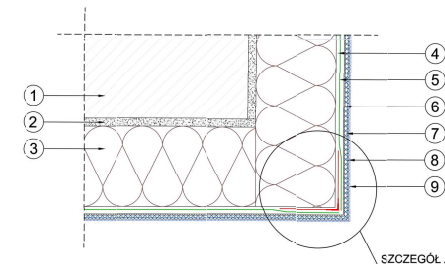
1. PODŁOŻE
2. ZAPRAWA/ MASA/ KLEJ DO MOCOWANIA WYROBU DO IZOLACJI CIEPLNEJ
3. WYROB DO IZOLACJI CIEPLNEJ
4. ZAPRAWA/ MASA DO WYKONYWANIA WARSTWY ZBROJONEJ
5. SIATKA ZBROJĄCA ZATOPIONA W ZAPRAWIE/ MASIE DO WYKONYWANIA WARSTWY ZBROJONEJ
6. ŚRODEK GRUNTUJĄCY POD ZAPRAWĘ/ MASĘ TYNKARSKĄ
7. ZAPRAWA/ MASA TYNKARSKA
8. ŚRODEK GRUNTUJĄCY POD FARBĘ LUB IMPREGNAT (OPCJONALNIE)
9. FARBA LUB IMPREGNAT (OPCJONALNIE)

DYLATACJA PIONOWA

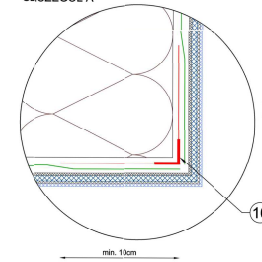


1. PODŁOŻE
2. ZAPRAWA/ MASA/ KLEJ DO MOCOWANIA WYROBU DO IZOLACJI CIEPLNEJ
3. WYROB DO IZOLACJI CIEPLNEJ
4. ZAPRAWA/ MASA DO WYKONYWANIA WARSTWY ZBROJONEJ
5. SIATKA ZBROJĄCA ZATOPIONA W ZAPRAWIE/ MASIE DO WYKONYWANIA WARSTWY ZBROJONEJ
6. ŚRODEK GRUNTUJĄCY POD ZAPRAWĘ/ MASĘ TYNKARSKĄ
7. ZAPRAWA/ MASA TYNKARSKA
8. ŚRODEK GRUNTUJĄCY POD FARBĘ LUB IMPREGNAT (OPCJONALNIE)
9. FARBA LUB IMPREGNAT (OPCJONALNIE)
10. LISTWA DYLATACYJNA PROSTA Z SIATKĄ
11. WYPEŁNIENIE DYLATACJI
12. DYLATACJA KONSTRUKCJI

SCHEMATY ZBROJENIA NAROŻNIKÓW



SZCZEGÓŁ A



1. PODŁOŻE
2. ZAPRAWA/ MASA/ KLEJ DO MOCOWANIA WYROBU DO IZOLACJI CIEPLNEJ
3. WYROB DO IZOLACJI CIEPLNEJ
4. ZAPRAWA/ MASA DO WYKONYWANIA WARSTWY ZBROJONEJ
5. SIATKA ZBROJĄCA ZATOPIONA W ZAPRAWIE/ MASIE DO WYKONYWANIA WARSTWY ZBROJONEJ
6. ŚRODEK GRUNTUJĄCY POD ZAPRAWĘ/ MASĘ TYNKARSKĄ
7. ZAPRAWA/ MASA TYNKARSKA
8. ŚRODEK GRUNTUJĄCY POD FARBĘ LUB IMPREGNAT (OPCJONALNIE)
9. FARBA LUB IMPREGNAT (OPCJONALNIE)
10. LISTWA NAROŻNIKOWA Z SIATKĄ

Jednostka projektowa:		Nazwa obiektu/temat opracowania:	
JUCHA KONSTRUKCJE Pracownia Projektowa Igor Jucha ul. Szmaragdowa 15 75-016 Skowierzynka tel.696 602 103 email:juchakonstrukcje@wp.pl		PROJEKT TECHNICZNY Przebudowa budynku mieszkalnego wielorodzinnego	
Inwestor:		Adres:	
GMINA MIASTO KOŚZALIN ZARZĄD BUDYNKÓW MIESZKALNYCH 75-815 KOŚZALIN, ul. POLCZYŃSKA 24		wój. szachodniopomorskie m.Koszalin, ul. Wobiewolskiego 4-6 dł. nr 173/23 str. 001	
Przedmiot/tytuł:		Skala:	
SZCZEGÓŁY ROZWIĄZAŃ ELEWACYJNYCH			
Imię i nazwisko:	Numer uprawnień:	Podpis:	Data:
mgr inż. Igor Jucha	ZAP/0134/PBKb/23		
ZAP/BO/1064/01	ZAP/BO/0061/24		
Sprawił(a):	44/Sz/2002		01.04.25r.
Opracował(a):			